

HONDA CRV-5



HONDA
CRV-5 特輯



第五代的基本架構，將使用與第十代 Civic 相同的本田中小型車底盤平臺主力車款，將使用代號 L15B 出力達 190hp、179lb-ft 的 1.5 升 DOHC 渦輪增壓引擎。雖然兩部引擎出力相近，這具渦輪增壓引擎將可在 2000 至 5000rpm 時達到扭力輸出高點。在臺灣的稅制方面剛好小一個級距，可以進一步的減輕消費者稅賦上的負擔。

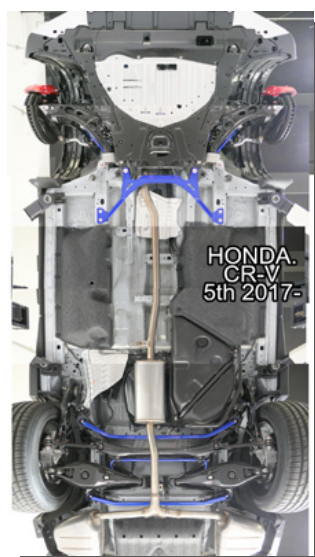
CRV-5 底盤配置，採用前麥花臣、後多連桿，基本架構上與 CIVIC.10 代幾乎相同，並且有 FF 前輪驅動及 4WD 4 輪驅動兩種配置。

動力編成 Engine Horsepower Torque

- 2.0L I4 R20A 152 hp (113 kW) @ 6,500 rpm 139 lb-ft (188 N-m) @ 4,300 rpm
- 2.4L I4 K24Z8 190 hp (140 kW) @ 7,000 rpm 163 lb-ft (221 N-m) @ 4,400 rpm
- 1.5L I4 Turbo L15B7 190 hp (140 kW) @ 5,600 rpm 179 lb-ft (243 N-m) @ 2,200 ~ 5,600 rpm
- 1.6L I4 Turbo Diesel 160 hp (120 kW) @ 4,000 rpm 258 lb-ft (350 N-m) @ 2,000 ~ 4,000 rpm

適用部品總覽

產品類別	產品名稱	產品型號	產品描述
李仔串 STAB.LINK	後強化李仔串	8655	-
	前可調李仔串	8659-300	-
車身結構桿 BAR AND BRACE	引擎室拉桿	8966	-
	前下井字拉桿	Q0029	-
	後下拉桿	Q0030	-
	後下樑拉桿	Q0031	-
連桿 ARM	後仰角調整器	8646	魚眼鐵套
	後仰角調整器	8647-S	硬橡膠鐵套
	後束角調整器	8648	魚眼鐵套
	後束角調整器	8649-S	硬橡膠鐵套
防傾桿 SWAY BAR	前防傾桿	8865	28 mm 適用於 2WD/4WD
	後防傾桿	8645	22mm 適用於 2WD
RC和尚頭 ROLL CENTER BALL JOINT	前下 RC 墊高座	8660	加高 15 mm
	前下三角架球頭	Q0302	可調仰角 -0.2 ~ +1 度
	前下三角架球頭	Q0291	可調仰角 -1.0 ~ +0.2 度



8966

引擎室拉桿



8966 實裝圖

Q0029

中下井字拉桿



Q0029 實裝圖

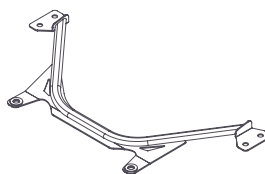


8966



Q0029

引擎室拉桿由避震器氣端塔頂位置固定，將引擎室的結構固定拉住呈現一個口字型，由車體結構與底盤工字樑，連接成一個框架的樣子，再加裝 Q0029 井字拉桿的補強，將車頭與駕駛艙的剛性提升，減少車體扭曲的變化，可以提升操控反應及車體剛性的耐久度，由於 CRV 車型屬於都市型休旅車，再駕駛的模式下會比較偏向於性能房車的操控取向。



Q0029

Q0030

後下拉桿



Q0030 實裝圖

Q0031

後下樑拉桿



Q0031 實裝圖



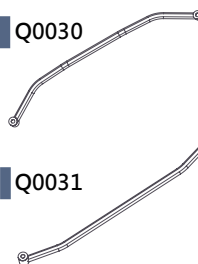
Q0031



Q0030

Q0031

後樑結構桿的強化功能，主要是抑制車體減少扭曲，因為車輛在行駛其間經過路面起伏，避震器吸收震動車身車體會扭曲震動，對於駕駛的路感及操控靈敏度就會降低，透過結構拉桿補強，可以提升車體剛性，優化操控路感。



8865

前防傾桿



22 mm 適用於 2WD/4WD
不適用 HYBRID 車型



8865/8659-300 實裝圖

8659-300

前可調李仔串



8865

- . 桿身中空設計
- . 冷鍛熱處理製程
- . 修正轉向的過度與不足
- . OE 設計可直接替換舊品
- . 增加高速過彎時的穩定度
- . 增加更多的抓地力和更好的操控性



防傾桿影響著車輛操控，避免轉向的過度或不足。防傾桿是透過李仔串懸掛在車輛的前後底盤，透過金屬的高剛性高彈性的反作用力作動，能夠讓車輛保持平衡而不會傾倒於一邊，Hardrace 強化防傾桿能夠提供車主最佳的操控性，尤其是在高速轉向時更能感受到防傾桿所帶來的優異性，搭配前可調李仔串 8659-300 在不同避震器車高設定，調整李仔串長短，能夠可以給予正確的安裝位置。

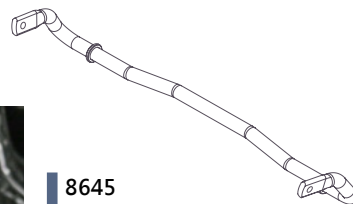
8645

後防傾桿

22 mm 適用於 2WD



8645 實裝圖



8645

- . 桿身中空設計
- . 冷鍛熱處理製程
- . 修正轉向的過度與不足
- . OE 設計可直接替換舊品
- . 增加高速過彎時的穩定度
- . 增加更多抓地力和更好的操控性

防傾桿影響著車輛操控，避免轉向過度或不足，防傾桿透過李仔串懸掛在車輛的前後底盤，透過金屬的高剛性高彈性的反作用力作動，能夠讓車輛保持平衡而不是傾倒於一邊，Hardrace 強化防傾桿能夠提供車主最佳的操控性，尤其是在高速的轉向時更能感受到防傾桿所帶來的優異性。

8646 / 8647-S

後傾角調整連桿



8647-S 實裝圖



8646 搭配魚眼鐵套 | 8647-S 搭配橡膠鐵套

- 一件式 OE 設計
- 提供穩定性
- 有助於減少機箱扭曲和彎曲
- 增加轉向響應
- ED 工藝和噴漆可延長控制臂壽命



8646

HARDRACE 外傾角套件可減少輪胎磨損並增加輪胎耐用性。配備優質襯套，可提供先進的穩定性和準確的轉向響應，尤其是在高速行駛和轉彎時。

8648 / 8649-S

後束角調整連桿



8648 實裝圖



8648 搭配魚眼鐵套 | 8649-S 搭配橡膠鐵套

- ED 工藝和噴漆具有最高的耐久性
- 提供穩定性，增加轉向響應
- 直接螺栓設計



束角調整連桿，可進行 TOE 角度 (IN/OUT 正 / 負) 數值調整，透過螺牙可微調參數，它有助於提高直線穩定性和道路控制。用高強度鋼合金製成的腳趾臂具有高耐用性，強度且重量輕。

Q0302 / Q0291 前下三角架球頭



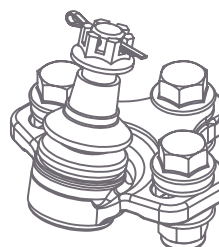
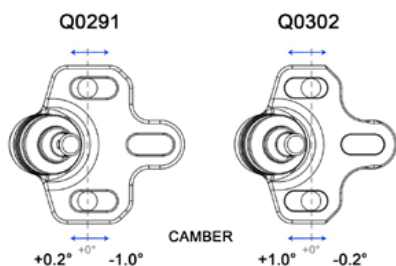
Q0302 實裝圖



Q0302 (-0.2~+1.0 度)



Q0291 (-1.0~+0.2 度)



CRV-5 前懸吊類型是麥花臣，在 CAMBER 調整上除了透過避震器上塔可調，或是下端固定螺絲可偏芯調整外還可以透過下端三角架球頭位置，內外調整安裝 CAMBER 角度替換式的設計，可調懸吊參數可以更多元。

8660 前下球頭 RC 墊片



8660 實裝圖



8660

- . 減少車身的不規則側傾
- . 提升行駛時輪胎的接地面積
- . 增加轉向時輪胎靈敏反應
- . 提高車身轉向能力

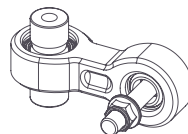
通過安裝 HARDRACE 側傾中心調節墊片，它可以校正下降的汽車的懸架幾何形狀，將控制臂放回其原始位置，從而提高轉向響應和穩定性，同時消除顛簸轉向針對降低避震器系統懸吊的改裝升級，將三角架的角度回復水平，讓懸吊幾何角度及重心位置正確。



HONDA CRV-5 特輯

STABILIZER LINK

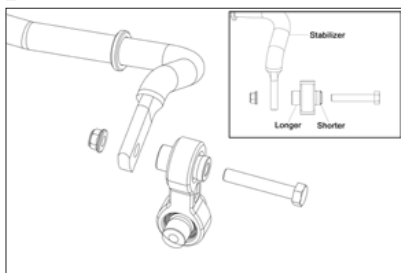
8655 後強化李仔串



8655



8655 組裝圖



- . 符合 OE 配合製造
- . 更直接的能量傳遞和感受
- . 由高強度鋁合金製成，具有耐用性

HARDRACE Stabilizer Link 的精密組裝生產可實現球面，自潤滑塑料軸承和托架的緊密連接，從而提供高質量和更長的使用壽命。

將鋁合金材質李仔串，放大魚眼軸承的耐受功能，搭配強化防傾桿可提升耐用度增加路感反應。

